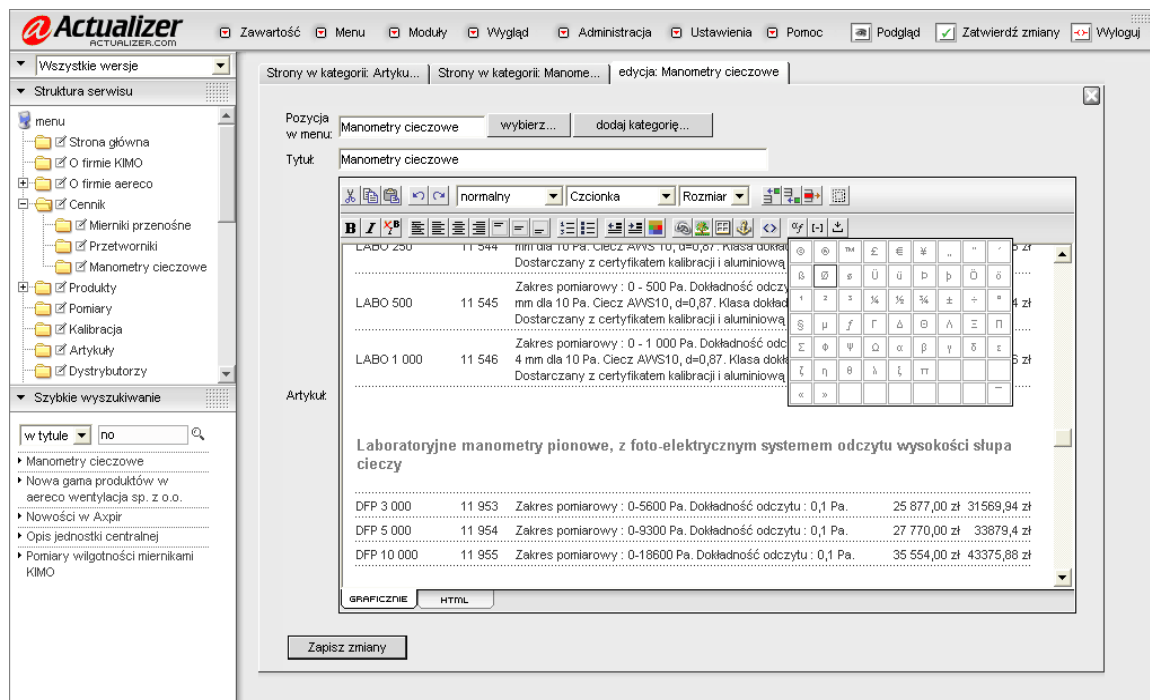


# System zarządzania treścią serwisu www „Actualizer CMS”

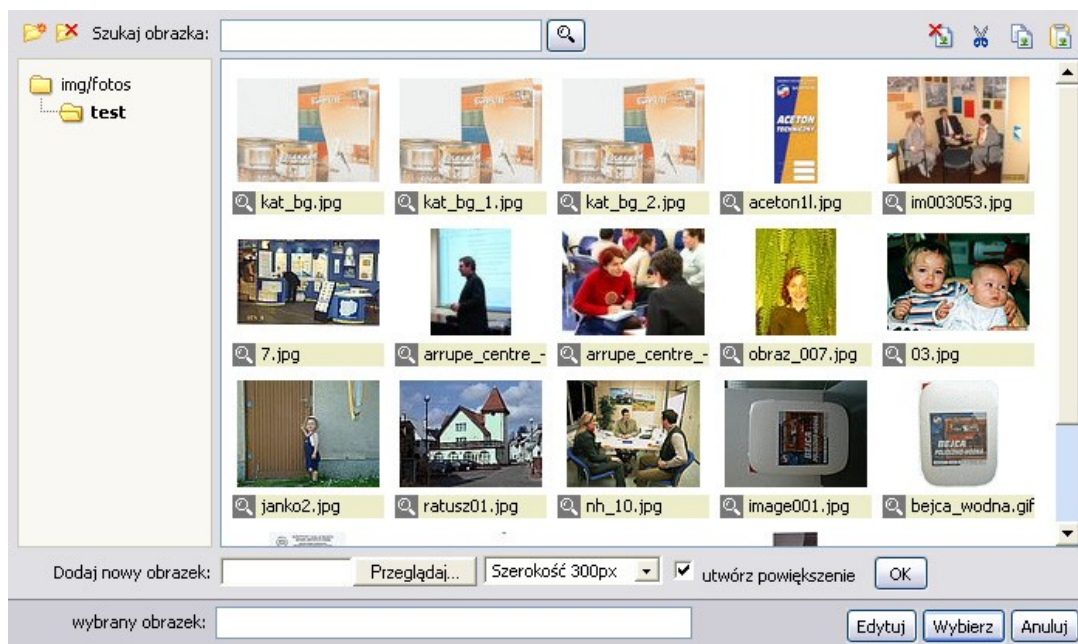


Actualizer CMS jest aplikacją internetową, która pozwala na budowę i zarządzanie serwisem www dowolnego typu. Wybrane cechy aplikacji:

- łatwa edycja stron HTML w edytorze typu „Word” (nie jest potrzebna znajomość języka HTML)
- łatwe zarządzanie menu strony www
- łatwa edycja i zarządzanie bazą ilustracji – zdjęcia dodawane do strony www są automatycznie skalowane i konwertowane do odpowiedniego formatu.
- samodzielne generowanie formularzy na stronach www, budowanie własnych baz danych
- tworzenie stron www w różnych wersjach językowych
- dodawanie plików do pobrania (np. specyfikacji technicznych)
- elastyczność - strona www obsługiwana przez system może mieć dowolny wygląd, układ, sposób nawigacji
- zgodność ze standardami – system posiada funkcje które pomagają tworzyć nowoczesne i dostępne strony www

## Zestawienie funkcji i cech systemu Actualizer CMS

- zarządzanie strukturą serwisu – dowolna liczba zagnieźdżeń drzewa menu, przypisywanie odnośników do dowolnego menu
- dodawanie i edytowanie stron:
- edycja w trybie wizualnym lub HTML
- edycja wizualna – (Internet Explorer lub Mozilla/Netscape)
- kreator tabel - import z CSV (Excel)
- obsługa plików multimedialnych: swf, flv, avi, mp3
- wsparcie dla dzielenie wyrazów (manualne)
- przypisywanie dokumentom okresów publikacji
- określenie metod ekspozycji dokumentów
- możliwość przypisania większej ilości stron do danej kategorii (np.: lista aktualności)
- możliwość przypisania jednej strony do kilku kategorii
- opcja znajdź i zamień (globalna zmiana treści w całym serwisie)
- mechanizm komponentów i szablonów
  - możliwość budowania własnych, dodatkowych elementów witryny
  - możliwość definiowania szablonów układu stron dla edytora HTML
- menadżer ilustracji i mediów:



- przeglądanie i wyszukiwanie ilustracji i plików multimedialnych (swf,flv,avi) na serwerze
- kopiowanie, usuwanie, przenoszenie plików, zarządzanie katalogami
- automatyczne skalowanie podczas dodawania nowego zdjęcia, generowanie powiększenia
- konwersja do formatów internetowych
- wsadowa konwersja ilustracji dla całego katalogu lub wybranego pliku graficznego
- automatyczne generowanie znaków wodnych wg definiowanych dowolnych standardów
- edytor ilustracji:
  - skalowanie i kadrowanie ilustracji do dowolnych rozmiarów



- obrót, odbicia lustrzane
- korekcja nasycenia, jasności, kontrastu
- menadżer plików - dodawanie, usuwanie plików do pobrania, zarządzanie strukturą katalogów
- menadżer baz danych – tworzenie tabel w bazie SQL o dowolnie definiowanej strukturze i przeznaczeniu, automatyczny import z CSV (Excell) wg definiowanych schematów importu, przykładowe zastosowania:
  - katalogi produktów, o dowolnie definiowanej strukturze
  - księgi gości,
  - mechanizm zgłaszania błędów na stronie,
  - bazy zamówień,

- systemy ogłoszeń
- lista dystrybutorów» katalogi firm
- słownik
- faq
- kreator formularzy z opcją zapisu do bazy lub wysyłki e-mail,
- system użytkowników witryny – możliwość tworzenia obszarów ograniczonego dostępu dla wybranej grupy użytkowników, dowolne definiowanie grup
- edycja szablonów - pełna kontrola nad wyglądem strony, prosta i dobrze udokumentowana składniaSmarty Template Engine pozwala na swobodę w definiowaniu układu witryny
- edycja arkusza stylów CSS – wizualny edytor pozwalający na zmianę cech layoutu witryny
- edycja elementów tekstowych: słowa kluczowe, meta-tagii, komunikaty i inne
- integracja z systemem statystyk eSpy, dowolność podłączenia zewnętrznych systemów (google analytics)
- wspomaganie pracy grupowej:
  - dodawanie i usuwanie redaktorów
  - nadawanie uprawnień dostępu do poszczególnych działów i narzędzi w systemie
  - ograniczenia w zakresie dostępu wg IP lub klasy IP
- obsługa wielu wersji językowych:
  - pełna kontrola zawartości - kopia bazowej wersji językowej, częściowa kopia lub całkowicie
  - odrębna zawartość dla wersji językowej,
  - możliwość zdefiniowania oddzielnych domen dla wersji
- obsługa systemu kodowania znaków ISO lub UTF-8
- edycja treści strony i menu na kopii roboczej - zmiany widoczne na stronie po zatwierdzeniu
- możliwość pracy w układzie dwu serwerowym - osobny wydzielony serwer redakcyjny i serwer www
- automatycznie generowana mapa serwisu
- automatycznie generowana mapa serwisu wg standardu sitemaps.org dla wyszukiwarek internetowych
- automatycznie generowane pliki XML ze strukturą manu serwisu dla integracji z witrynami w technologii Flash
- wirtualne katalogi - adresy podstron w serwisie mają przyjazne nazwy, dobrze indeksujące się w wyszukiwarkach internetowych
- historia zmian dokumentów - możliwość przywrócenia dowolnej wersji dokumentu z historii zmian

## **Dodatkowe narzędzia i cechy systemu**

### **newsletter – masowa wysyłka e-maili**

- pozwala komponować treść wysyłanego dokumentu, wstawiać ilustracje, linki do dokumentów w serwisie www, wysyłać na adresy z bazy, zarządzać bazą mailingową
- mechanizm może wysyłać e-maile do wydzielonej bazy mailingowej lub spersonalizowane newslettery do bazy użytkowników witryny.
- pozwala komponować wiadomości w dwóch trybach - jako zorganizowana lista aktualności lub obszar dowolnie edytowalny w edytorze HTML

### **automat wysyłkowy**

pozwała na automatyczne wysyłanie powiadomień o nowościach w wybranym dziale serwisu (subskrypcja)

### **RSS/Atom/iCalendar**

system pozwala na generowanie kanałów powiadomień RSS/Atom lub import/eksport baz w standardzie iCal (co pozwala na integracje np. z google calendar)

### **sonda**

komponowanie interaktywnych sondaży na stronach www

### **integracja z google maps**

w zdefiniowanej bazie można ustawić pole typu "punkt na mapie" - umożliwia zarządzanie bazą z np. aktywnymi punktami na mapie kraju

### **wykresy**

mechanizm generowania baz pozwala zarządzać i generować na stronie atrakcyjne wykresy dowolnego typu

### **forum**

miejsce dyskusji użytkowników, zakładanie nowych wątków, fora zamknięte, moderowane  
możliwość pracy w trybie komentarzy.

**menadżer banerów** – zarządzanie reklamą w serwisie www – wsparcie dla różnych form reklamy, statystyki odsłon i kliknięć na banery

**opisy parametryczne** – mechanizm pozwalający na budowanie dowolnych struktur szablonów opisów parametrycznych dla baz produktowych

**kosz** - usunięte elementy z systemu można przywrócić dzięki mechanizmowi kosza

### **eksport / import XML**

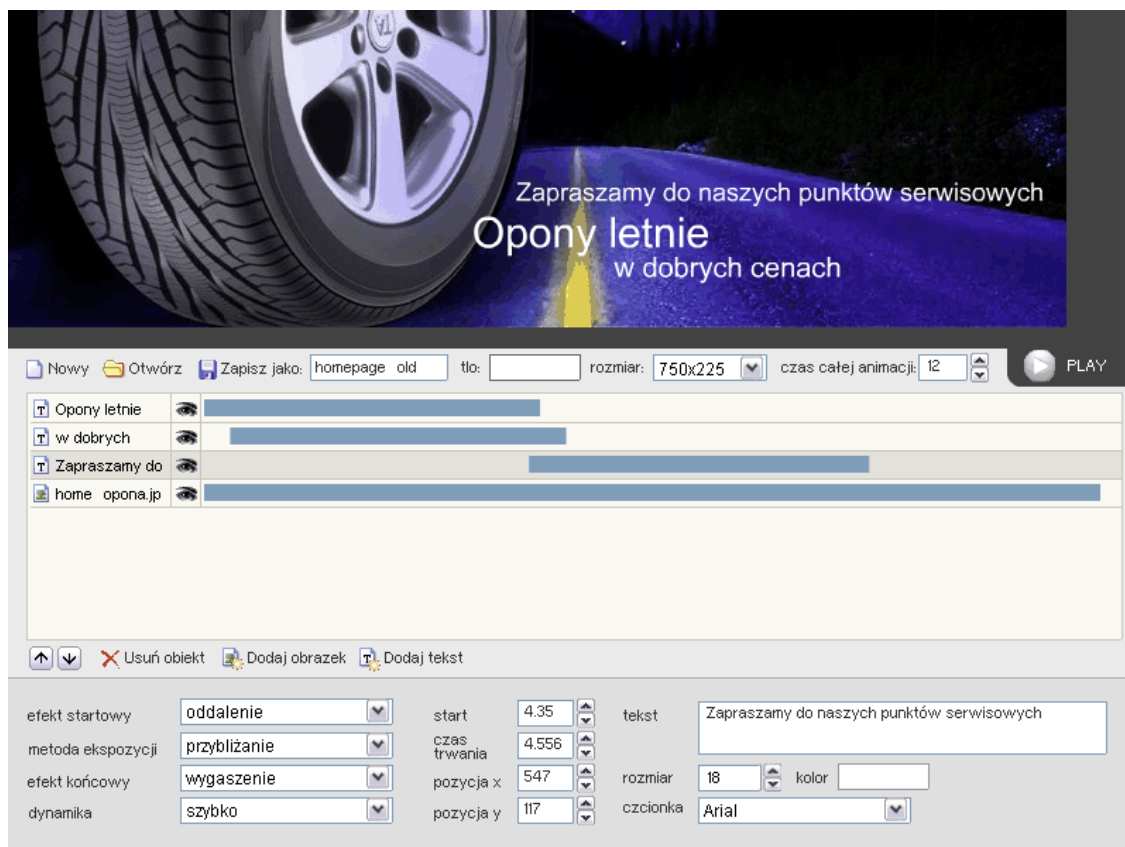
dane, ustawienia, definicje struktur baz i formularzy można eksportować i importować dzięki mechanizmowi eksportu i importu XML

### **kopia zapasowa SQL**

system kopii zapasowej pozwala na wykonanie i przywrócenie pełnej kopii bazy z/do pliku lub innej, zapasowej bazy SQL

### **kreator animowanych banerów flash**

moduł pozwala na samodzielne przygotowanie i modyfikację animowanych banerów. Tworzenie animacji jest proste, nie wymaga znajomości i instalacji dodatkowych programów; do dyspozycji jest szeroka gama efektów ekspozycji, możliwość wstawiania dowolnych tekstów i zdjęć do animacji



### **sklep internetowy**

System posiada pełne i zaawansowane wsparcie dla mechanizmów sprzedaży on-line:

- koszyk zakupów
- mechanizm wysyłki zamówienia
- definiowanie metod płatności
- obsługa płatności on-line (DotPay, Platnosc.pl)
- definiowanie metod i stawek dostawy (wg algorytmu uwzględniającego wagę, ilość pozycji lub/i wartość zamówienia)
- integrację z systemami informatycznymi kurierów:
  - DHL
  - GLS
  - UPS
  - DPD
- możliwość drukowania zwykłych etykiet adresowych
- kontrola stanów magazynowych
- zestawienia sprzedaży
- mechanizmy obsługi zamówienia - statusy, powiadomienia e-mail itp

- integracja z systemami obsługi sprzedaży Subiekt i Eurobos
- zaawansowany system rabatów i promocji
- poziomy cenowe dla różnych grup odbiorców
- możliwość definiowania ceny zależnej od ilości zamawianego towaru
- system lojalnościowy - mechanizm gromadzenia punktów
- wydruk paragonów fiskalnych (posnet)
- obsługa kuponów rabatowych zintegrowana z systemem wysyłki mailingu

Więcej informacji wkrótce pod adresem: <http://www.actualizer.com>